

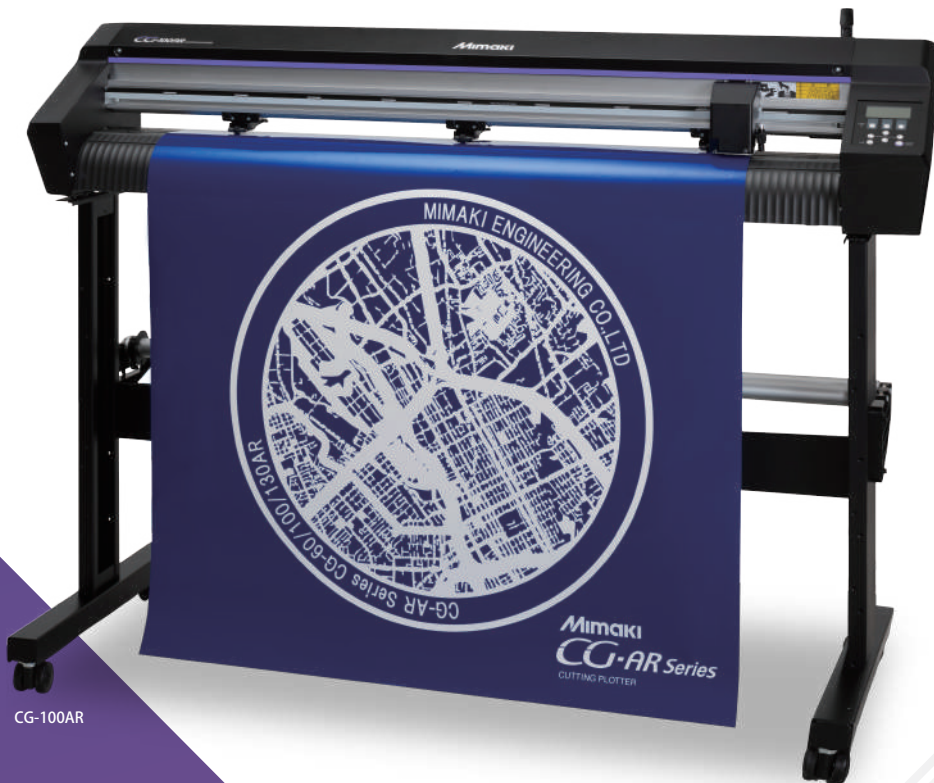
Mimaki®

CG-AR Series

CUTTING PLOTTER

CG-60AR/100AR/130AR

"Stay sharp" More profit per cut



CG-100AR

- 實現入門級機種中最高切割壓550g，可以切割更多豐富的素材
- 最大切割速度與過去相比提高105%，生產性提升
- 追加了可厚紙切割的選配品
- Windows Plotter驅動程式可以完成簡單輸出切割
- 搭載ID-Cut 功能，實現了與MIMAKI印刷機搭配的高效率PRINT&CUT

應用用途



厚紙切割



Windows Plotter 驅動程式 就像是使用辦公室事務機輸出以 Word或Excel設計的檔案一樣簡單

標準配備專用軟體

Adobe Illustrator插件切割軟體

可以用範本模板製作POP、店內裝飾的設計軟體

fine Cut/Coat9

Simple POP

支援最高切割壓力550g 擴大可使用素材範圍

以最高等級的切割壓力，從各種薄材料（PVC/螢光/反光/橡膠）到厚紙的切割，對應豐富的切割素材。

基本切割手法的追求



*由於全切割、半切有指定設定及切割條件限制，詳細請參閱說明書。

豐富便利的功能

過切/角切

切割始終點以外的角進行過切/角切，防止不完整切割。

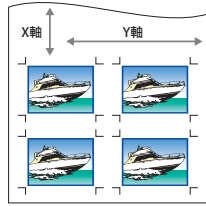


分割切割

大於紙張寬度的空間和長數據在 X 軸（進料）和 Y 軸（寬度）方向上進行分割，以防止切割偏差。

連續讀取標記

自動讀取多個標記，並對個別數據進行自動修正，即使是長尺連續數據也能夠提供高精度的切割。



連續配置了X軸和Y軸方向的印刷數據，可自動一組組進行修正並裁切。

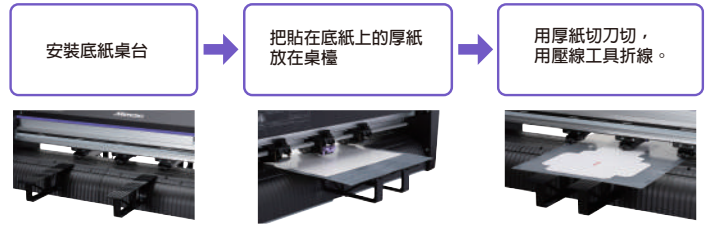
產品規格

項目	CG-60AR	CG-100AR	CG-130AR
可設定的素材寬度	90~740 mm	90~1,250 mm	90~1,550 mm
可切割範圍 ^{※1}	606 mm x 51 m	1,070 mm x 51 m	1,370 mm x 51 m
最大速度	切割時：73 cm/s 移動時（45°方向）：103 cm/s		
可設定速度	1~10 cm/s（1 cm/s 調整單位）、10~73 cm/s（5 cm/s 調整單位）		
機械的解析度	X軸：2.5 μm Y軸：5 μm		
程序步驟	25、10 μm（MGL-II c）/100、50 μm（MGL-I c1）		
重複精度 ^{※2}	0.2 mm / 2 m		
精度保證範圍	586 mm x 2 m	1,050 mm x 2 m	1,350 mm x 2 m
最大壓力	550 g		
設定壓力	切割刀	10~20 g（2 g調整單位）、20~100 g（5 g調整單位）、100~550 g（10 g調整單位）	
	筆	10~20 g（2 g調整單位）、20~100 g（5 g調整單位）、100~150 g（10 g調整單位）	
壓線工具（選配品）	壓線工具	10~20 g（2 g調整單位）、20~100 g（5 g調整單位）、100~550 g（10 g調整單位）	
	壓線工具（選配品）	10~20 g（2 g調整單位）、20~100 g（5 g調整單位）、100~550 g（10 g調整單位）	
可切割素材 ^{※3,4}	PVC（厚度為0.25 mm以下、含覆膜）、橡膠片、螢光材、反光材 塗層紙板（使用選配品底紙桌檯時）		
可使用工具 ^{※5}	偏芯刀具、市售原子筆（選配品）、壓線工具（選配品）		
指令 ^{※6}	MGL-II c / Ic1		
連接方式	USB、RS-232C、Ethernet		
可接受緩衝容量	約27 Mb 標準（排程時為約17 Mb）		
動作環境	溫度：5-35℃、溼度：35-75% Rh（無凝結）		
電源規格	AC 100~240V 1A 50/60Hz		
耗電量	168W以下	228W以下	
外型尺寸（WxDxH）	1,010 x 355 x 355 mm	1,510 x 580 x 1,160 mm	1,810 x 580 x 1,160 mm
	1,010 x 580 x 1,160 mm （安裝選配品腳架時）		
重量	17 kg / 27 kg（安裝選配品腳架時）	35 kg	43 kg
腳	選配品	標準配備	

※1：依使用軟體有最大送料長度限制。
 ※2：根據本公司指定的素材、切割刀、切割條件。詳細請參閱使用說明書。
 ※3：請使用螢光材專用刀具、反光材專用刀具。
 ※4：較厚的厚紙板可能會降低切割品質和精度。
 ※5：使用直徑為Φ8~Φ9的圓珠筆，且確認在夾緊部位沒有突出或尖角。
 ※6：使用USB或Ethernet時，不能使用MGL-IIC指令中的ESC類型系統指令。

厚紙切割對應

可使用專用的選配品進行厚紙切割。
 只要使用一台機器就可以製作紙工藝品與包裝。^{※1,2}



*1：專用選配品：底紙桌檯、切割底紙、厚紙切刀、壓線工具
 *2：對應尺寸：最多A3

使用Windows Plotter驅動程式簡單切割

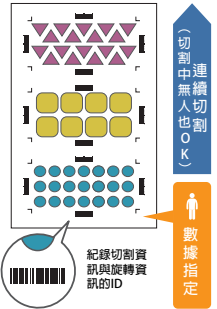
可使用Windows軟體（Word, Excel等）進行作圖，不一定要準備製作數據專用的軟體。就像在一般的事務印表機上輸出裁切數據的感覺那般簡單地完成。



ID-Cut使Print&Cut更有效率

「ID cut」功能只需要掃描Mimaki印刷機^{※3}輸出的ID標記就能自動切割含有ID的數據。從PC發送一次數據即可完成，大幅減少了Print&Cut的時間，提高工作效率。

ID-Cut 功能



*3：對應JV300Plus Series、JV / UJV100 Series



耗材・選配品

品名	數量	商品編號
PVC薄板低壓用刀片	3個	SPB-0030
PVC用刀片	3個	SPB-0001
小文字用刀片	3個	SPB-0003
反光材用刀片	2個	SPB-0006
螢光材用刀片	3個	SPB-0007
厚膠用刀片	3個	SPB-0084
厚紙切割刀組	3個	SPB-0092
偏芯切割刀座	1個	SPA-0329
筆轉接器（市售筆型）	1個	SPA-0169
筆轉接器（備用替心）	1個	SPA-0183
三菱圓珠筆替心	10個	SPA-0726
切割底紙	2張	SPC-0888
紙籃 60	1組	OPT-C0234
紙籃 100	1組	OPT-C0232
紙籃 130	1組	OPT-C0233
CG-60腳架	1組	OPT-C-0241
底紙桌檯	1組	OPT-C0242
壓線工具	1個	OPT-C0243

●本型錄記載之規格、設計、尺寸等資訊因技術改良等原因更動時，恕不預先告知。●本型錄記載之公司名稱、商品名稱為各公司商標或註冊。●購入產品時，若有委託設置、操作指導等服務將收取額外費用。●本產品（含軟體）為台灣規格，敝公司亦不提供海外地區之保養及技術服務。●本型錄記載之規格為2022年5月的出產產品。

Mimaki 台灣御牧股份有限公司

https://taiwan.mimaki.com

週一至週五 上午 09:00~12:00 下午 13:00~18:00 國定假日休息

- 台灣御牧台中總公司 42756 台中市潭子區中山路 3 段 37 號
TEL: (04) 2533-0101 FAX: (04) 2533-0093
- 台灣御牧台北營業所 10472 台北市中山區濱江街 309 號 6 樓之 1
TEL: (02) 2516-6896 FAX: (02) 2516-6561
- 台灣御牧高雄營業所 80347 高雄市鹽埕區中正 4 路 274 號 1 樓之 811
TEL: (07) 521-0226 FAX: (07) 521-1077

維修、技術諮詢客服中心 0800-530-101